

金沢市利屋町戸建

5LDK

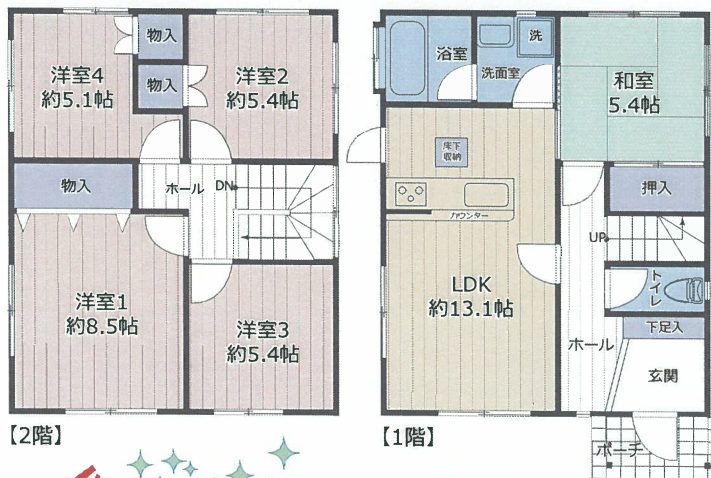
土地面積 / 165.30㎡
建物面積 / 104.00㎡

価格

1,390 (税込) 万円

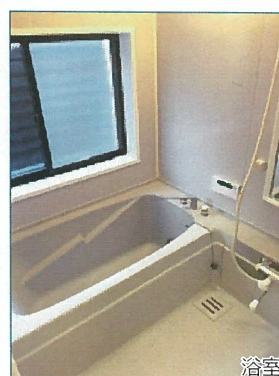
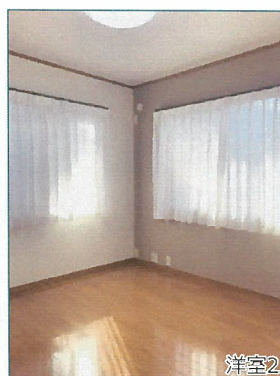
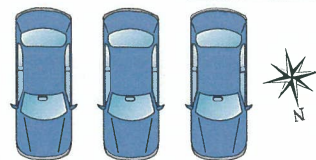
物件概要

- 所在地 / 石川県金沢市利屋町△40-106
- 用途地域 / 指定なし
- 土地権利 / 所有権
- 開発許可番号 / 平成5年2月26日第96号
- 構造・規模 / 木造2階建
- 間取 / 5LDK
- 土地面積 / 165.30㎡
- 建ぺい率 / 60%
- 接面道路 / 北側 (公道) 接道10.03m・幅員6.00m
- 現況・引渡 / 空室・相談
- 設備 / 北陸電力、プロパン、公営水道、公営下水道
- 都市計画 / 市街化調整区域
- 築年月 / 1998年9月
- 地目 / 宅地
- 建物面積 / 104.00㎡
- 容積率 / 200%
- 駐車場 / 3台分



5LDK!!!

駐車スペース3台分!



- 即日内見可
- 全室照明付
- 浴室窓あり
- 宅配BOX有
- システムキッチン
- 床下収納あり
- モニター付インターホン
- ユニットバス

- ★国道8号線へのアクセス良好!(約1.3km)
- ★ファミリーマート(金沢利屋町店)まで徒歩5分!(約400m)

各種減税
適用物件
TAX

- ◆既存住宅瑕疵保険適用物件
- ◆すまい給付金等対応

IRいしかわ鉄道線 / JR七尾線

津幡 駅下車・北鉄金沢バス 5分
利屋町 バス停 徒歩 7分

現地案内図



リフォーム履歴 (2020年3月31日完了)

- キッチン新規交換 ●洗面台新規交換 ●給湯器新規交換 (追焚付)
- シャワー付便器新規交換 ●インターホン交換 等

Life Information

- ファミリーマート金沢利屋町店 約400m
- 森本二日市郵便局 約1.6km
- アル・プラザ 約2.8km
- みずほ病院 約2.7km
- ▼市立花園小学校 約2.0km
- ▼市立森本中学校 約4.6km

※現況と図面が相違する場合は、現況を優先させていただきます。※万一売却済みの場合はご了承ください。税込価格は建物について消費税を含んだ額です。※眺望・日照に関しては永続的に保証されるものではありません。

会員名	アールエス都市生活株式会社	免許番号	石川県知事	報酬額	取引態様	仲介
	〒 921-8064 金沢市八日市三丁目393番地 TEL 076-240-8031 FAX 076-240-8032		(12) 第 1328 号			