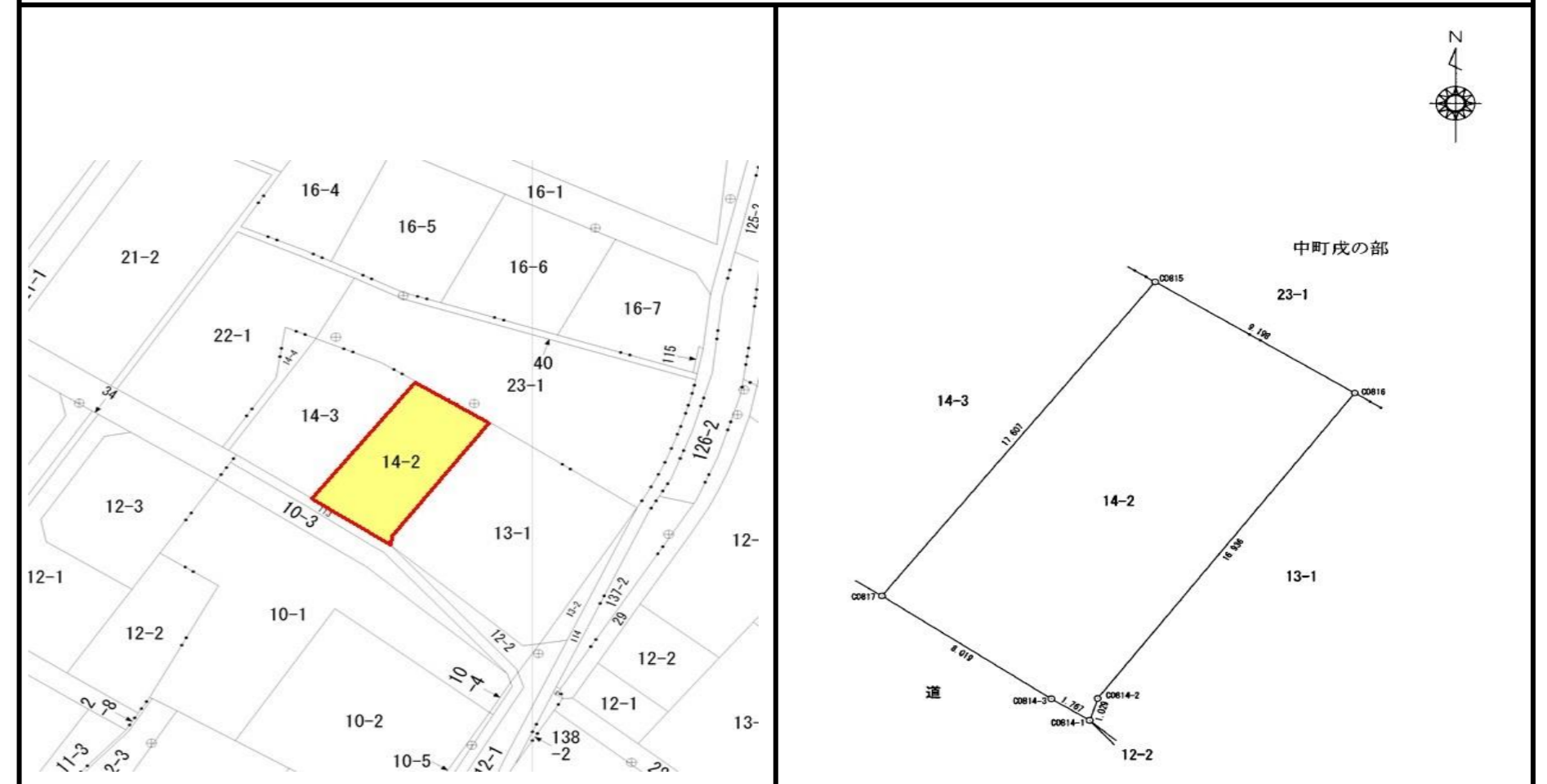
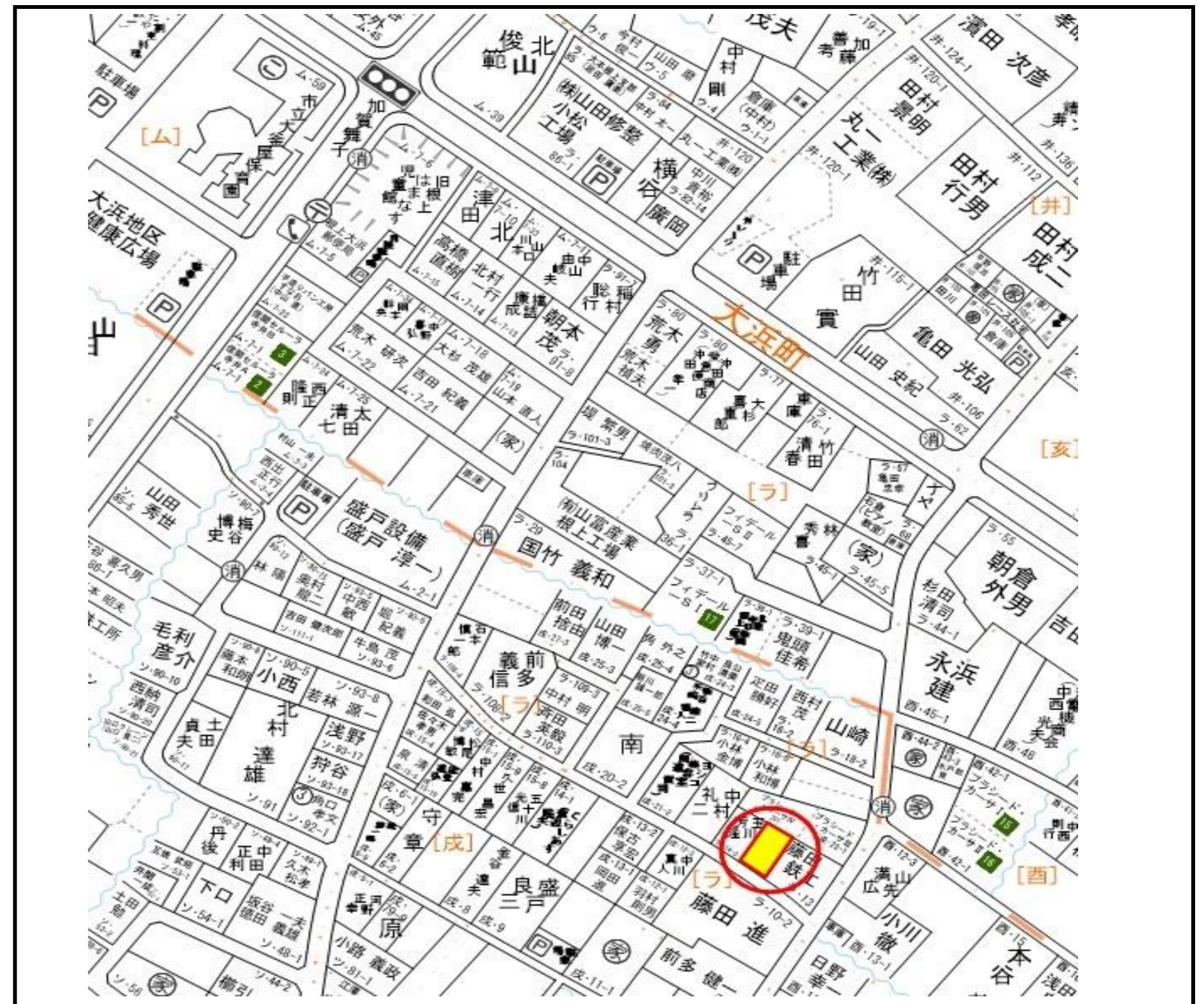


物件案内書 (土地/一戸建)

No 00143761

種別	売土地			
価格	価格	坪単価	プラン総額	内消費税
	435.00 万円	8.66 万円	万円	万円
所在地	能美市中町			小学校
	ラ14番2			中学校
住居表示				
用途地域	第2種住居	都市計画	市街化区域	
土地	面積	公簿	165.91 m ²	土地権利
			50.18 坪	建/容
	地目	宅地		建ぺい率
	現況	建付地		60% 容積率
				200%
				条件等
				更地渡し
				国土法届
				不要
道路	画地	中間画地	方角	幅員
			接道の長さ	公道私道
			舗装	位置指定
		道路1	南西	3.60 m
		道路2		m
				9.78 m
				公道
				有り
				無し
				m ²
				m ²
交通	最寄駅	北陸本線	能美根上	駅
	最寄施設	バス停名	中町	
				下車 徒歩
				5 分
				浜小学校
				より
				750 m
建物/設備	区分		駐車台数	台
	構造	地上	階/地下	階
	間取			
	間取内訳			
その他	引渡日	相談	定借付	年借地料
			手付保証	円/月
	特徴		開発許可番号	
			建築確認番号	
備考	<ul style="list-style-type: none"> ・JRやバス停へのアクセスがよく、小中学校からも近い立地です。 ・解体整地渡し ・境界確定済み ・セットバック必要 			



(公社) 石川県宅地建物取引業協会会員、北陸不動産公正取引協議会加盟事業者

会員名	アールエス都市生活 (株)	免許番号	石川県知事 (12) 第 1328号	報酬額	取引態様	専任
	〒921-8064 金沢市八日市3丁目393 TEL 076-240-8031 FAX 076-240-8032					

取引条件の有効期限 平成 年 月 日